

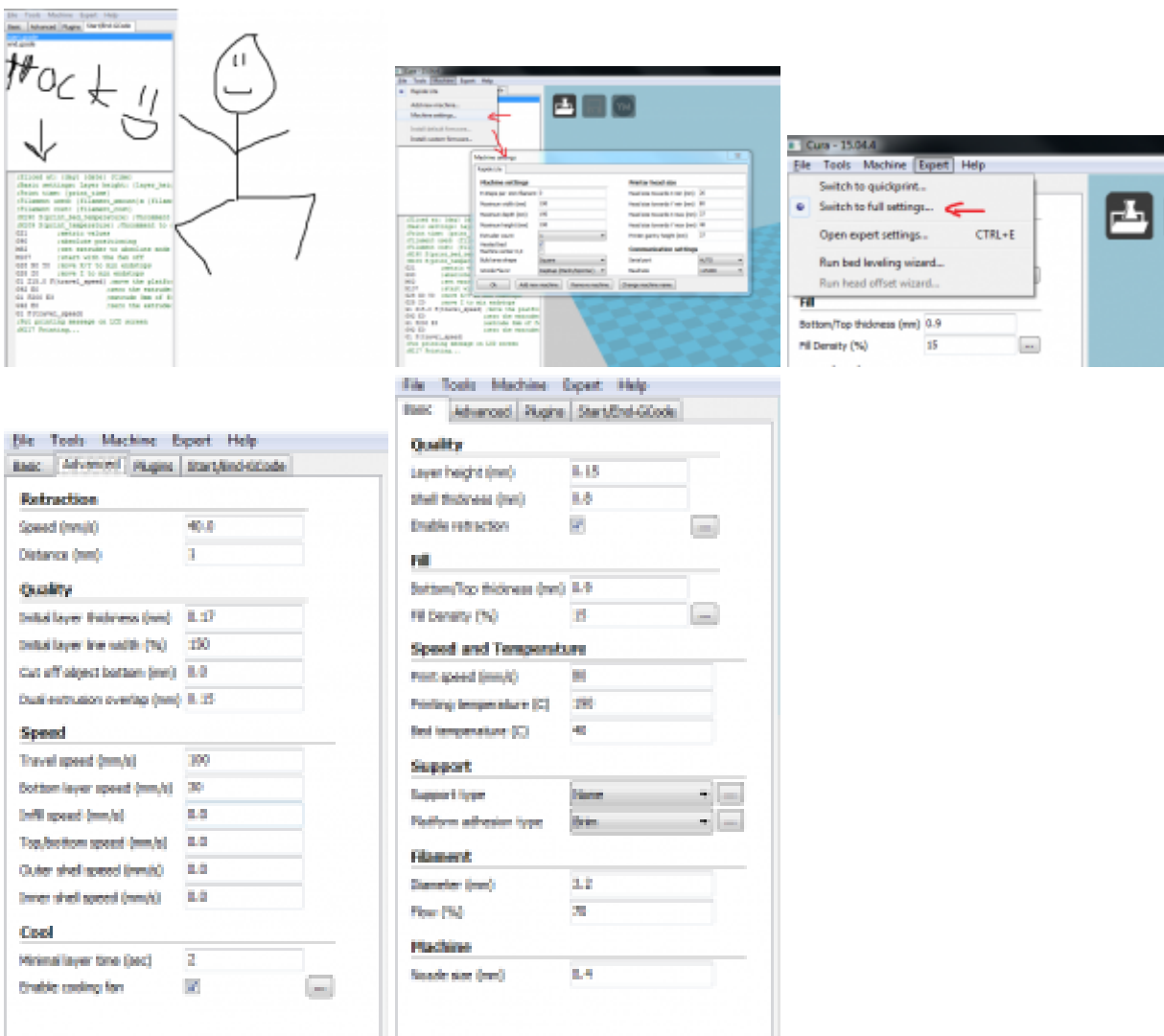
Rapide Lite 200 von Rapide 3D

Bei dem Drucker handelt es sich noch um einen Prototyp der Firma.

Printer setup

- Windows driver http://www.reprap.org/wiki/File:RRD_RUMBA_TAURO DriverSetup.zip
- 3D Objekt zum Einstellen und Kalibrieren: Build plate leveler <http://www.thingiverse.com/thing:10402>
- gcode controller software http://reprap.org/wiki/CNC_Gcode_controller
- Sehr wichtig, in Cura Einstellungen Druckerfenster auf "Pronterface UI" stellen, siehe <https://www.youtube.com/watch?v=DRbsuUqgL9I> . Damit bekommt man beim Druck-Modus auch ein cooles Control-Fenster

Cura setup



Misc. config files

- [current_profile.ini](#)
- [mru_filelist.ini](#)
- [curasettings.ini](#)
- [preferences.ini](#)
- [output_log.txt](#)

Serial setup

```
sudo gpasswd -a onny uucp
minicom -D /dev/ttyACM0
```

Baudrate: 115200

G-Code

- Move to home: G28
- Temperatur abfragen: M105
- Nozzle-Temperatur setzen (50 Grad C): M109 S50
- Kopf bewegen: G0Z20
- oder auch: G0X150
- Extrude 5mm at 300mm/min: G1 E5 F300

Wishlist

- Schmierfett für Gewindestangen
- Loctite für Druckbett-Befestigung
- Raspberry PI 3 für Octoprint

Bugs

- An- / Ausschalter kaputt

Siehe auch

- <http://galexander.org/kossel/>

From: <https://wiki.project-insanity.org/> - **Project-Insanity**

Permanent link: <https://wiki.project-insanity.org/3dprinter:3dprinter>

Last update: **2018/06/05 13:59**



